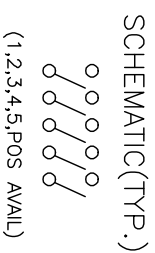
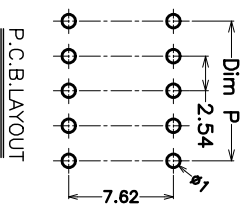
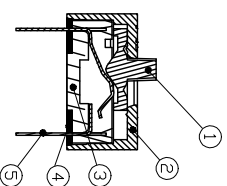
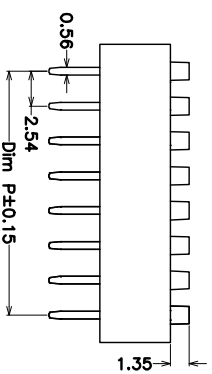
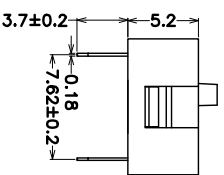
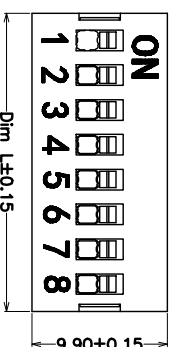
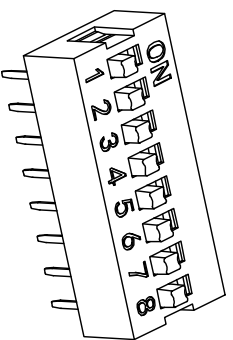


Poles	01P	02P	03P	04P	05P	06P	07P	08P	09P	10P	12P
Dim P	---	2.54	5.08	7.62	10.16	12.70	15.24	17.78	20.32	20.86	27.94
Dim L	3.96	6.50	9.04	11.58	14.12	16.66	19.20	21.74	24.28	26.82	31.90



版本	修订内容	日期	绘图	批准
A1	DMC, BCL	2019/09/08	OUTZQ	YZS

一, 材质说明:

- ① 拨柄: PBT UL 94V-0 白色
- ② 外壳: PBT UL 94V-0 红色/蓝色/黑色
- ③ 内芯: PBT UL 94V-0 黑色
- ④ 底部密封: 环氧树脂
- ⑤ 端子触点: 磷青铜, 镀金

二, 性能说明:

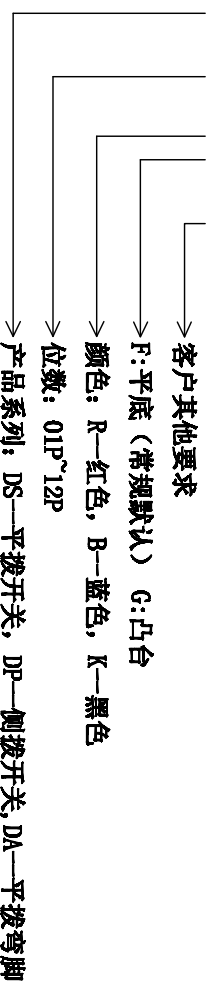
- 额定电流: 25mA, 24VDC
- 常开状态下: 100mA, 50VDC
- 不常开状态下: 100mA, 50VDC
- 接触电阻: 50mΩ Max
- 初始值: 100mΩ Max
- 测试后: 100KΩ Min at 500VDC
- 绝缘电阻: 500VDC/1 minute
- 耐压: 1000g Max
- 拨动力: 1.9mm
- 拨动行程: 5000 cycles
- 机械寿命: 3000 cycles
- 电气寿命: -40℃~+85℃
- 使用温度: -40℃~+85℃
- 储存温度: -40℃~+85℃

三, 焊接和清洗过程:

- 在所有操作过程前, 请保持开关在“off位置”。
- 波焊: 推荐焊锡温度在250±5℃, 3~5秒钟。
- 手焊: 使用30瓦烙铁控制温度在320℃, 焊接时间大约2秒钟。
- 清洗过程: 清洗使用超声波方式, 能给与更好效果, 使用蒸汽方式时, 温度不可超过51℃。

五, 产品订购

DS-XXP-XX-XXXX



四, 包装资料:
以上产品皆以IC管形式包装。
All DIP Switches are shipped in standar IC tube.
详见包装资料

尺寸公差:

角度公差:

X, ±0.5	X, ±5'
.X, ±0.3	.X, ±3'
.XX, ±0.1	.XX, ±1'

数据法	单位	品名
标注尺寸	mm	DS-XXP-□ F
比例	1:1	产品系列 DS系列(平拨直插开关)
图样编号	MDA15000008	图页 1\1

宁波迈科思电子科技有限公司
NINGBO MAX ELECTRONIC TECHNOLOGY CO., LTD