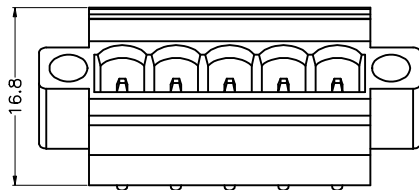
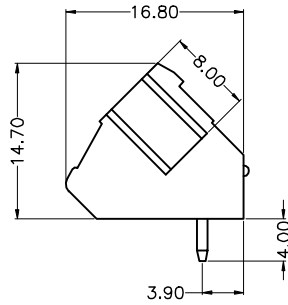
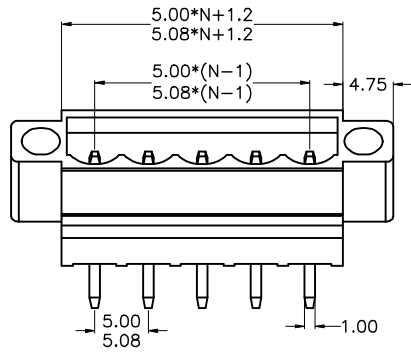


RoHS Compliant Customer Drawing

REV.	ECN NO.	DESCRIPTION	DATE	DESIGN



·材质及电镀(Material)

焊针(Pin header):黄铜,镀锡(Brass, Tin plated)

塑件(Housing): PA66, UL94V-0

·电气性能(Electrical)

额定电压(Rated Voltage): 300V

额定电流(Rated Current): 15A

接触电阻(Contact Resistance): 20mΩ

绝缘电阻(Insulation Resistance): 5000MΩ/1000V

耐电压(Withstanding Voltage): AC1500V/1Min

·机械性能(Mechanical)

温度范围(Temperature Range): -40℃~ +105℃

瞬时温度(MAX Soldering): +250℃, 5秒(5 Seconds)

订购方式/HOW TO ORDER



型号 Series NO. 极数 NO. of Pole

间距 Pitch	颜色 Color
1 单间距 Single Pitch	1 灰色 Grey
2 双间距 Double Pitch	2 蓝色 Blue
	3 黑色 Black
	4 绿色 Green
	5 橙色 Orange
	6 红色 Red
	7 透明 Transparent
	8 黄色 Yellow
	9 白色 White

间距 Pitch	颜色 Color
1 单间距 Single Pitch	1 灰色 Grey
2 双间距 Double Pitch	2 蓝色 Blue
	3 黑色 Black
	4 绿色 Green
	5 橙色 Orange
	6 红色 Red
	7 透明 Transparent
	8 黄色 Yellow
	9 白色 White

CONTACT WITH US:

TEL:+86-574-63505128 FAX:+86-574-63532183

E-Mail:sales@nbmax.com.cn Website:www.nbmax.com.cn

N=No. of contacts

公差一览表 TOLERANCE UNLESS OTHERWISE				宁波迈科思电子科技有限公司 NINGBO MKX ELECTRONIC TECHNOLOGY CO.,LTD					
X.	±0.25	X*.	±5*	单位 UNITS	mm	制图 DRAWING	陈冬梅	产品名称 TITLE	MX2EDGLM-5.0/5.08
.X	±0.20	.X*	±2*	角法 VIEW	第一角法	设计 DESIGN	顾兴伟	产品料号 PART NO.	MX2EDGLM-5.0/5.08
.XX	±0.15	.XX*	±1*	比例 SCALE	1:1	审核 CHKD		图号 DRAW NO.	MX2EDGLM-5.0-0A
.XXX	±0.02	.XXX*	±0.5*	日期 DATE	2012.07.10	版本 VER	A0		